

ISTRUZIONE E FORMAZIONE PROFESSIONALE

# PERCORSI PERSONALIZZATI

PER ALLIEVI CON DISABILITÀ

**CON FONDAZIONE  
LUIGI CLERICI PUOI!**

# IL NOSTRO IMPEGNO

L'impegno di **Fondazione Luigi Clerici** è da sempre rivolto a promuovere servizi formativi e di accompagnamento al lavoro articolati e personalizzati, che rispondano alle esigenze del territorio e del sistema produttivo e che incontrino l'interesse dei giovani, degli adulti, delle imprese e della pubblica amministrazione. Grazie alla sua diffusione capillare sul territorio, attraverso numerosi centri di formazione, **Fondazione Luigi Clerici** collabora con soggetti istituzionali, enti pubblici e privati, enti locali, aziende, associazioni di categoria e parti sociali.

Inoltre, è impegnata in ambito europeo in progetti di carattere transnazionale. In coerenza con la propria mission, **Fondazione Luigi Clerici** pone al centro del processo educativo e formativo la persona e la sua valorizzazione in ordine all'acquisizione e al mantenimento di competenze professionali specifiche. Le nuove tecnologie applicate alla formazione sono le nostre risorse: docenti e studenti sono dotati di iPad e l'approccio didattico promosso è incentrato su unità formative pluridisciplinari, metodologia blended (lezioni in presenza, tirocini e formazione a distanza), attenzione allo sviluppo delle competenze trasversali e personalizzazione degli apprendimenti.



# MISSION EDUCATIVA E DIDATTICA

## FONDAZIONE LUIGI CLERICI

**Fondazione Luigi Clerici** nasce nel **1972** da una forza creatrice un agire educativo e didattico, i cui principi pedagogici rappresentano le radici e l'espressione etica della cultura e della filosofia cristiana di cura, di accoglienza, e di responsabilità.

Ogni singolo individuo, all'interno della nostra Fondazione, vuole essere valorizzato secondo la **deontologia pedagogica della cura e dell'empowerment**, un processo di conoscenza ed esperienza volto alla scoperta del proprio sé, un percorso proteso ad accogliere consapevolezza e responsabilità del proprio agire, nello spazio di vita individuale e sociale.

Il percorso formativo filtrato dallo sguardo di una **didattica innovativa** mette a disposizione la **tecnologia** necessaria a favorire lo sviluppo di metodologie fruibili e integrate, in termini di tempo e spazio, per ambienti di apprendimento confortevoli per tutti e per ciascuno. In linea con le aspettative formative internazionali, per consolidare sempre più un'azione guidata dalla potenzialità delle competenze e dalla loro interdipendenza trasversale, vogliamo valorizzare la costruzione di unità di apprendimento personalizzate e interdisciplinari insieme alle diverse metodologie didattiche più adatte al contesto e al carattere dei nostri ragazzi.

La nostra Fondazione crede in **una scuola che si faccia carico** della storia dei suoi ragazzi e delle loro famiglie, guidandoli nel raggiungimento delle competenze necessarie per una realizzazione umana e professionale.

L'impegno della nostra Fondazione risulta da sempre rivolta a **promuovere i servizi di accompagnamento al lavoro** articolati e personalizzati, che rispondano alle esigenze del territorio e del sistema produttivo.



# LA NOSTRA UNICITÀ

## METODI E SERVIZI



### PERSONALIZZAZIONE

LA DIDATTICA FATTA “SU MISURA” PER TUTTI

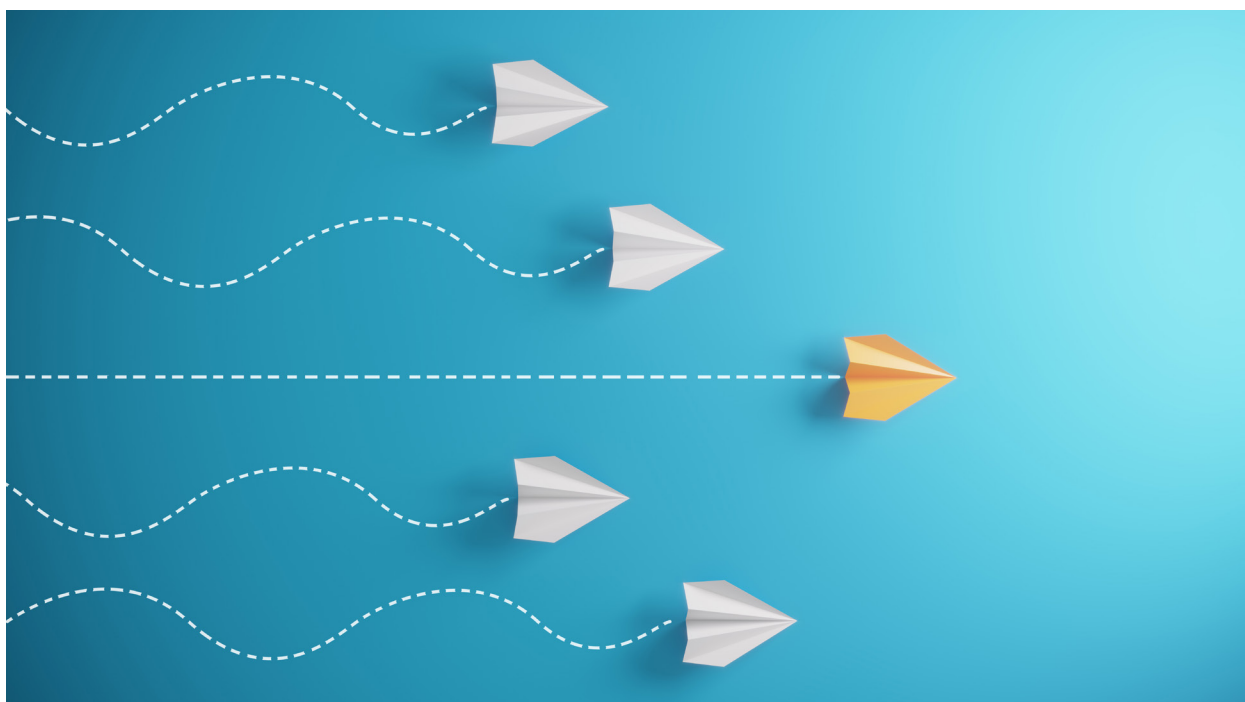
Fondazione Luigi Clerici contribuisce a costruire l'equipaggiamento di competenze essenziali per promuovere il futuro che ciascuna persona sogna, in un'ottica di *empowerment* del suo potenziale. La centralità della persona si traduce in una proposta formativa che prevede risposte diversificate in funzione delle singole esigenze (disabilità, bisogni educativi speciali - BES, disturbi dell'apprendimento - DSA o disturbi evolutivi specifici e condizioni di svantaggio socioeconomico, linguistico o culturale), nonché metodologie di insegnamento e ambienti di apprendimento sensibili alle caratteristiche dei ragazzi.



### ESPERIENZA

UN LABORATORIO DI COMPETENZE

La proposta formativa di Fondazione Luigi Clerici mira a sviluppare le competenze della persona, a renderla cioè capace di applicare le conoscenze in situazioni reali. L'esperienza è una pratica incoraggiata dall'Alternanza Scuola-Lavoro e dalla strutturazione dell'insegnamento in Unità Formative Pluridisciplinari, dove i ragazzi sono chiamati a mettere in pratica ciò che imparano, producendo prodotti concreti e cogliendo collegamenti tra teoria e realtà. Per rendere più efficace possibile l'esperienza formativa, la Fondazione mette a disposizione una pluralità di contesti di apprendimento (aule, laboratori, aziende), di risorse (tecnologie) e metodologie didattiche (role-playing, cooperative learning, problem solving).





## SERVIZIO DI PLACEMENT

UN PONTE VERSO IL FUTURO

Durante l'annualità conclusiva del percorso, gli studenti vengono supportati nella redazione del curriculum vitae, nella simulazione di colloqui di lavoro e nella presentazione dei profili alle aziende. Fondazione Luigi Clerici segue gli allievi fino all'inserimento lavorativo grazie all'accreditamento in Regione Lombardia e all'esperienza nel settore.

In tal senso, Fondazione Luigi Clerici, supporta i destinatari mediante figure professionali specializzate designate all'interno dell'organizzazione che accompagneranno i soggetti nella costruzione di un progetto personale di vita in cui far emergere le proprie competenze relazionali e lavorative.

La gestione dei servizi finalizzati all'inserimento lavorativo di persone con disabilità all'interno di Fondazione Luigi Clerici prevede i seguenti step operativi:

1. Presa in carico dell'utente finalizzata alla verifica dei requisiti, erogazione del colloquio di orientamento e fornitura di informazioni sul servizio
2. Colloquio individuale specialistico di II livello che consiste nell'esame approfondito delle caratteristiche del destinatario, analisi delle esperienze e redazione della scheda degli ambiti di sviluppo
3. Definizione del percorso, con la declinazione dei fabbisogni personali di servizi e formazione; networking e scouting.
4. Bilancio di competenze per la redazione della scheda individuale delle competenze personali e professionali.
5. Tutoring e Counselling orientativo per orientare l'utente ai meccanismi del lavoro, aggiornamento cv, preparazione al colloquio di selezione ed assistenza in caso di inserimento lavorativo.
6. Scouting aziendale e ricerca attiva del lavoro ovvero l'affiancamento e supporto al destinatario nella definizione del piano d'intervento.

In particolare, il piano di intervento ha i seguenti obiettivi specifici:

1. Sviluppo di competenze comunicativo-relazionali funzionali all'integrazione in un ambiente di lavoro
2. Potenziamento di abilità professionali di base spendibili in contesti lavorativi, anche attraverso percorsi formativi ad hoc
3. Sviluppo di autonomia
4. Sviluppo di capacità organizzative e di corretta gestione del tempo
5. Sviluppo di comportamenti adeguati e consoni ad un contesto professionale al fine di ottenere una stabilità lavorativa.

# PERCORSI PERSONALIZZATI

## UNA DIDATTICA PER L'INCLUSIONE

Fondazione Luigi Clerici vanta una lunga tradizione nell'accoglienza di allievi con disabilità, garantendo loro una crescita personale arricchita da competenze tecnico professionali commisurate al grado di difficoltà posseduto e all'effettiva spendibilità successiva.

L'inserimento nei corsi ordinari di qualifica professionale risulta essere, nella maggior parte dei casi, una buona soluzione sia sul piano della didattica sia sul piano dell'inclusione sociale di questi ragazzi, consentendo loro di giungere alla Qualifica, anche grazie ad un sostegno ad hoc, oppure di raggiungere, qualora gli standard minimi non risultino acquisibili, un attestato riferito alle competenze acquisite al termine del percorso triennale.

Nei casi in cui, invece, il grado di disabilità lo richieda, è possibile attivare percorsi professionali personalizzati, che accolgono ragazzi fino ai 21 anni di età, attraverso i quali Fondazione Luigi Clerici si adopera per assicurare ai suoi allievi adeguati obiettivi di crescita personale e professionale. Hanno una durata complessiva di tre anni e puntano a sviluppare le conoscenze di base, le competenze professionali afferenti all'area prescelta e garantiscono uno sviluppo delle autonomie personali essenziali, al fine di favorire la successiva possibilità di inserimento lavorativo e di sviluppo di adeguate capacità di convivenza sociale.

Tali percorsi sono altresì validi per l'assolvimento dell'obbligo di istruzione e del diritto dovere di istruzione e formazione. I Percorsi Personalizzati per **allievi con Disabilità, PPD**, sono percorsi formativi triennali rivolti ad allievi di età compresa fra i 14 ed i 21 anni. Tali percorsi, finalizzati all'assolvimento dell'obbligo scolastico e dell'obbligo formativo, mirano a promuovere, attraverso la personalizzazione dei contenuti e degli obiettivi didattici proposti, l'acquisizione delle abilità, delle capacità e delle competenze atte a favorire l'integrazione sociale e lavorativa degli allievi.

I percorsi si caratterizzano per:

- Il riconoscimento e la valorizzazione dell'unicità della persona
- La disponibilità di ambienti di apprendimento sensibili alle caratteristiche ed alle capacità di ciascun allievo
- La costituzione di gruppi classe omogenei rispetto ad abilità e potenzialità degli allievi
- L'adozione di una metodologia didattica improntata al principio dell'"apprendere attraverso il fare"
- L'individuazione puntuale, per ciascun allievo, delle abilità/competenze tecnico-professionali previste dai profili professionali di riferimento.

# PERCORSI PERSONALIZZATI

## RISTORAZIONE

Gli studenti con disabilità, fin dalla scuola secondaria di I grado, spesso percepiscono la loro condizione in modo più marcato sia per il programma differenziato che seguono, sia per le numerose ore in cui fanno lezione soli con l'insegnante di sostegno.

Finalità ultima dei nostri percorsi formativi è il raggiungimento dell'autonomia nelle varie attività e nella quotidianità. I nostri allievi, infatti, hanno bisogno di ricevere anche un'azione di empowerment e non solo una formazione vera e propria; i nostri corsi offrono, pertanto, la possibilità di costruirsi un'identità personale positiva, prerogativa indispensabile perché nella loro vita ci sia una "vera" integrazione.

Fondazione Luigi Clerici ha previsto, nella sua offerta formativa, un percorso triennale professionale personalizzato per ragazzi con disabilità.

Gli obiettivi sono:

- Il raggiungimento dell'autonomia nelle attività quotidiane
- Una formazione professionale mirata ad una possibile inclusione nel mondo del lavoro.

L'indirizzo **Operatore della Ristorazione** permette di definire e pianificare le fasi delle attività attinenti alla conservazione e stoccaggio di materie prime e semilavorati, nella realizzazione di piatti semplici sulla base di ricettari e su indicazioni dello chef, nel rispetto delle norme igienico sanitarie, nel servizio di sala.



# QUALIFICA TRIENNALE

## OFFERTA FORMATIVA



### IL PERCORSO

I destinatari del percorso di formazione sono ragazzi/e con disabilità tra i 14 e i 21 anni. Gli alunni acquisiranno, guidati da docenti qualificati e in continuo aggiornamento, le competenze necessarie.



### DURATA

Tre anni con un monte ore complessivo di 2700 ore; fino al 50% può essere svolto in alternanza scuola lavoro a partire dalla seconda annualità o con il compimento dei 15 anni.



### CERTIFICAZIONE RILASCIATA

Attestato di frequenza o attestato di competenze raggiunte.



### LABORATORI

I laboratori di indirizzo hanno attrezzature dedicate e ausili e, quindi, un'accessibilità totale anche per i ragazzi con limitazioni alla funzionalità degli arti e all'autonomia nei movimenti. Si predilige al loro interno una didattica incentrata sulla manualità e sull'operatività, che consenta di mettere in pratica i contenuti teorici appresi e quindi di apprenderli, rielaborarli e memorizzarli meglio. All'interno delle diverse attività il metodo didattico viene individualizzato a seconda delle reali capacità e delle potenzialità individuate in ogni allievo.





# COMPETENZE DI QUALIFICA

## COMPETENZE DI QUALIFICA AREA TECNICO PROFESSIONALI:

1. Effettuare le operazioni di conservazione e stoccaggio di prodotti finiti, materie prime e semilavorati alimentari in conformità alle norme igienico- sanitarie;
2. Realizzare la preparazione di piatti del menù, secondo gli standard di qualità definiti e nel rispetto delle norme igienico-sanitarie vigenti;
3. Preparare le materie prime e i semilavorati quali impasti, creme e fondi, da sottoporre alla successiva lavorazione, nel rispetto dei tempi assegnati e sulla base del piano di lavoro ricevuto;
4. Servire in sala pasti e bevande nel rispetto delle norme igienico-sanitarie vigenti;
5. Preparare snack e piatti veloci da servire al bar, predisponendo ed abbinando le materie prime secondo le ricette e nel rispetto delle norme igienico sanitarie vigenti;
6. Somministrare bevande, gelati, snack, prodotti di caffetteria e pasticceria nel rispetto delle norme igienico-sanitarie vigenti.

## COMPETENZE DI QUALIFICA AREA TECNICO PROFESSIONALI RICORSIVE:

1. Definire e pianificare fasi delle operazioni da compiere, nel rispetto della normativa sulla sicurezza, sulla base delle istruzioni ricevute, della documentazione di appoggio (schemi, disegni, procedure, distinte materiali, ecc.) e del sistema di relazioni;
2. Approntare, monitorare e curare la manutenzione ordinaria di strumenti, utensili, attrezzature e macchinari necessari alle diverse fasi di lavorazione/servizio sulla base della tipologia di materiali da impiegare, delle indicazioni/procedure previste, del risultato atteso;
3. Operare in sicurezza e nel rispetto delle norme di igiene e di salvaguardia ambientale, identificando e prevenendo situazioni di rischio per sé, per altri e per l'ambiente.



# PERCORSI PERSONALIZZATI

## SERVIZI D'IMPRESA

Gli studenti con disabilità, fin dalla scuola secondaria di I grado, spesso percepiscono la loro condizione in modo più marcato sia per il programma differenziato che seguono, sia per le numerose ore in cui fanno lezione soli con l'insegnante di sostegno.

Finalità ultima dei nostri percorsi formativi è il raggiungimento dell'autonomia nelle varie attività e nella quotidianità.

I nostri allievi, infatti, hanno bisogno di ricevere anche un'azione di empowerment e non solo una formazione vera e propria; i nostri corsi offrono, pertanto, la possibilità di costruirsi un'identità personale positiva, prerogativa indispensabile perché nella loro vita ci sia una "vera" integrazione.

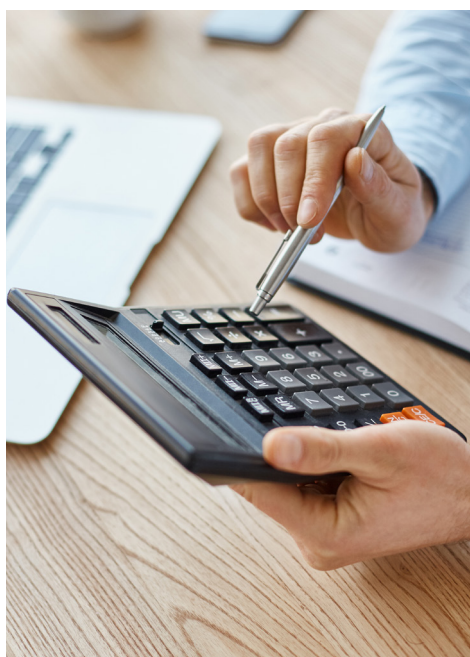
**Fondazione Luigi Clerici** ha previsto, nella sua offerta formativa, un percorso triennale professionale personalizzato per ragazzi con disabilità.

Gli obiettivi sono:

- Il raggiungimento dell'autonomia nelle attività quotidiane
- Una formazione professionale mirata ad una possibile inclusione nel mondo del lavoro.

L'Indirizzo **Operatore ai Servizi di Impresa** permette di:

- Approntare strumenti, attrezzature e macchine necessari alle diverse fasi di attività.
- Predispone e cura gli spazi di lavoro, eseguendo le operazioni di pulizia.
- Collabora alla gestione dei flussi informativi e comunicativi con le tecnologie e la strumentazione disponibile e redige comunicazioni e documenti sulla base di modelli standard per contenuto e forma grafica.



# QUALIFICA TRIENNALE

## OFFERTA FORMATIVA



### IL PERCORSO

I destinatari del percorso di formazione sono ragazzi/e con disabilità tra i 14 e i 21 anni. Gli alunni acquisiranno, guidati da docenti qualificati e in continuo aggiornamento, le competenze necessarie.



### DURATA

Tre anni con un monte ore complessivo di **2700 ore**; fino al 50% può essere svolto in alternanza scuola lavoro a partire dalla seconda annualità o con il compimento dei 15 anni.



### CERTIFICAZIONE RILASCIATA

Attestato di frequenza o attestato di competenze raggiunte.



### LABORATORI

I laboratori di indirizzo hanno attrezzature dedicate e ausili e, quindi, un'accessibilità totale anche per i ragazzi con limitazioni alla funzionalità degli arti e all'autonomia nei movimenti. Si predilige al loro interno una didattica incentrata sulla manualità e sull'operatività, che consenta di mettere in pratica i contenuti teorici appresi e quindi di apprenderli, rielaborarli e memorizzarli meglio. All'interno delle diverse attività il metodo didattico viene individualizzato a seconda delle reali capacità e delle potenzialità individuate in ogni allievo.





# COMPETENZE DI QUALIFICA

## COMPETENZE DI QUALIFICA AREA TECNICO PROFESSIONALI:

1. Collaborare alla gestione dei flussi informativi e comunicativi con le tecnologie e la strumentazione disponibile;
2. Redigere comunicazioni anche in lingua straniera e documenti sulla base di modelli standard per contenuto e forma grafica;
3. Redigere, registrare e archiviare documenti amministrativo- contabili;
4. Curare l'organizzazione di riunioni, eventi e viaggi di lavoro in coerenza con gli obiettivi e le necessità aziendali.

## COMPETENZE DI QUALIFICA AREA TECNICO PROFESSIONALI RICORSIVE:

1. Definire e pianificare fasi delle operazioni da compiere, nel rispetto della normativa sulla sicurezza, sulla base delle istruzioni ricevute, della documentazione di appoggio (schemi, disegni, procedure, distinte materiali, ecc.) e del sistema di relazioni;
2. Approntare, monitorare e curare la manutenzione ordinaria di strumenti, utensili, attrezzature e macchinari necessari alle diverse fasi di lavorazione/servizio sulla base della tipologia di materiali da impiegare, delle indicazioni/procedure previste, del risultato atteso;
3. Operare in sicurezza e nel rispetto delle norme di igiene e di salvaguardia ambientale, identificando e prevenendo situazioni di rischio per sé, per altri e per l'ambiente.



# SERVIZI AGGIUNTIVI



Possibilità di usufruire gratuitamente del servizio di trasporto casa - scuola e ritorno per i residenti di Milano in età di obbligo scolastico.



Garanzia di personale qualificato accuratamente selezionato da **Fondazione Luigi Clerici**.



Visite guidate presso musei o luoghi di interesse per stimolare gli allievi, attraverso una didattica partecipativa che fornisca loro impulsi utili alla loro crescita.



# CENTRO DI FORMAZIONE PROFESSIONALE

## FONDAZIONE LUIGI CLERICI | PARABIAGO

Via S. Ambrogio, 9  
20015 Parabiago (MI)  
T. 0331 551015

[parabiago@clerici.lombardia.it](mailto:parabiago@clerici.lombardia.it)

## FONDAZIONE LUIGI CLERICI | MILANO MONTECUCCOLI

Via Montecuccoli, 44  
20147 Milano (MI)  
T. 02 2841946

[montecuccoli@clerici.lombardia.it](mailto:montecuccoli@clerici.lombardia.it)

