

ISTRUZIONE E FORMAZIONE PROFESSIONALE
SPERIMENTAZIONE 4+2

SETTORE INFORMATICO

SERVIZI DI INFORMATICA

**“SPESSO LE IDEE SI
ACCENDONO L’UNA CON
L’ALTRA, COME SCINTILLE
ELETTRICHE.”**

FRIEDRICH ENGELS

FONDAZIONE LUIGI CLERICI

SPERIMENTAZIONE “4+2”

Fondazione Luigi Clerici aderisce alla sperimentazione ministeriale del nuovo modello di Istruzione Tecnica e Professionale “4+2”, promossa dal Ministro dell’Istruzione e del Merito Giuseppe Valditara, una riforma innovativa entrata in vigore nell’anno scolastico e formativo 2024-2025.

I percorsi formativi inseriti all’interno della sperimentazione saranno connotati da una nuova organizzazione didattica dei corsi di Istruzione e Formazione Professionale con possibilità di proseguire gli studi accedendo direttamente ai percorsi biennali di Istruzione Tecnica Superiore, ITS, o alla formazione accademica previo conseguimento del diploma di istruzione secondaria di secondo grado.

Crediamo che questo nuovo modello possa rappresentare un’importante opportunità per i nostri studenti, per il sistema formativo e per il sistema economico, perché consentirà un’istruzione più efficace, più orientata al futuro, allineata agli standard internazionali, capace di garantire quelle conoscenze e competenze che riguardano i settori più rilevanti del “Made in Italy” e soprattutto concorrere ad una occupazione di qualità dei nostri giovani.



CHI È L'OPERATORE INFORMATICO?

L'**Operatore informatico** interviene nel processo di sviluppo e gestione di prodotti e servizi informatici, con autonomia e responsabilità limitate a ciò che prevedono le prescrizioni in termini di procedure e metodiche riguardo alla sua operatività.

La qualificazione nell'applicazione ed utilizzo di metodologie di base, di strumenti e di informazioni consente di svolgere attività con competenze relative alla supporto operativo ai sistemi e alle reti ed alle soluzioni di Data management, nello specifico negli ambiti dell'installazione, configurazione e utilizzo di supporti e dispositivi informatici hardware e software presenti nell'office automation e a supporto della comunicazione digitale, della manutenzione ordinaria e straordinaria di sistemi, reti, dispositivi e terminali utenti, dell'elaborazione, manutenzione e trasmissione di dati gestiti da archivi digitali. L'operatore informatico sa, inoltre, installare e configurare differenti tipologie di sistemi elettronici come: impianti telefonici, televisivi, impianti di illuminazione, sistemi di sorveglianza, video sorveglianza ed allarme.

Il **Tecnico Informatico** interviene con autonomia, nel quadro di azione stabilito e delle specifiche assegnate, contribuendo - in rapporto ai diversi indirizzi - al presidio dei processi relativi ai sistemi, reti, data management, sviluppo soluzioni ICT. Possiede competenze funzionali - in rapporto ai diversi indirizzi - al supporto operativo negli ambiti dell'installazione, aggiornamento e dismissione di hardware, software o componenti di sottosistema, della sicurezza e del testing di conformità, della gestione di reti informatiche e del data management.

Il **Tecnico** approfondisce, durante il IV anno, le capacità relative al presidio dei processi di riferimento e ha modo di esercitare maggiormente le competenze tecnico professionali acquisite durante il triennio. Va, inoltre, a sviluppare le competenze necessarie all'esercizio di una propria attività imprenditoriale.



MISSION EDUCATIVA E DIDATTICA

FONDAZIONE LUIGI CLERICI

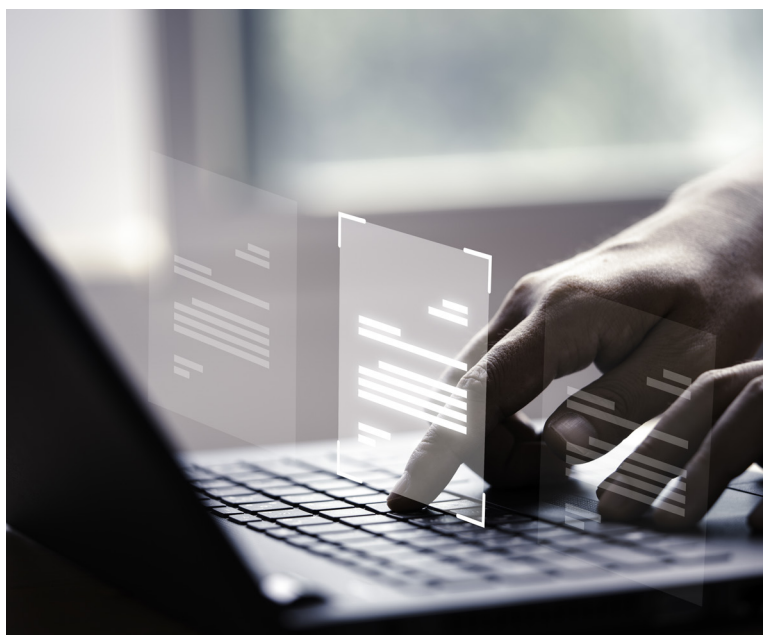
Fondazione Luigi Clerici nasce nel **1972** da una forza creatrice un agire educativo e didattico, i cui principi pedagogici rappresentano le radici e l'espressione etica della cultura e della filosofia cristiana di cura, di accoglienza, e di responsabilità.

Ogni singolo individuo, all'interno della nostra Fondazione, vuole essere valorizzato secondo la **deontologia pedagogica della cura e dell'empowerment**, un processo di conoscenza ed esperienza volto alla scoperta del proprio sé, un percorso proteso ad accogliere consapevolezza e responsabilità del proprio agire, nello spazio di vita individuale e sociale.

Il percorso formativo filtrato dallo sguardo di una **didattica innovativa** mette a disposizione la **tecnologia** necessaria a favorire lo sviluppo di metodologie fruibili e integrate, in termini di tempo e spazio, per ambienti di apprendimento confortevoli per tutti e per ciascuno. In linea con le aspettative formative internazionali, per consolidare sempre più un'azione guidata dalla potenzialità delle competenze e dalla loro interdipendenza trasversale, vogliamo valorizzare la costruzione di unità di apprendimento personalizzate e interdisciplinari insieme alle diverse metodologie didattiche più adatte al contesto e al carattere dei nostri ragazzi.

La nostra Fondazione crede in **una scuola che si faccia carico** della storia dei suoi ragazzi e delle loro famiglie, guidandoli nel raggiungimento delle competenze necessarie per una realizzazione umana e professionale.

L'impegno della nostra Fondazione risulta da sempre rivolta a **promuovere i servizi di accompagnamento al lavoro** articolati e personalizzati, che rispondano alle esigenze del territorio e del sistema produttivo.



SPERIMENTAZIONE 4+2

IL NUOVO MODELLO PER UN'ISTRUZIONE PIÙ EFFICACE E ORIENTATA AL FUTURO

Fondazione Luigi Clerici aderisce alla sperimentazione ministeriale del nuovo modello di Istruzione Tecnica e Professionale “4+2”, promossa dal Ministro dell’Istruzione e del Merito Giuseppe Valditara, una riforma innovativa entrata in vigore nell’anno scolastico e formativo 2024-2025.

Questo innovativo percorso scolastico prevede una nuova organizzazione della formazione professionale e dell’istruzione secondaria di secondo grado, riducendo il tradizionale ciclo quinquennale a quattro anni, e lo fa seguire da due anni di Formazione Tecnica Superiore professionalizzante e dalla possibilità di accedere all’Università. Crediamo che questo nuovo modello possa rappresentare un’importante opportunità per i nostri studenti, per il sistema formativo e per il sistema economico, perché consentirà un’istruzione più efficace, più orientata al futuro, allineata agli standard internazionali, capace di garantire quelle conoscenze e competenze che riguardano i settori più rilevanti del “Made in Italy” e soprattutto concorrere ad una occupazione di qualità dei nostri giovani.

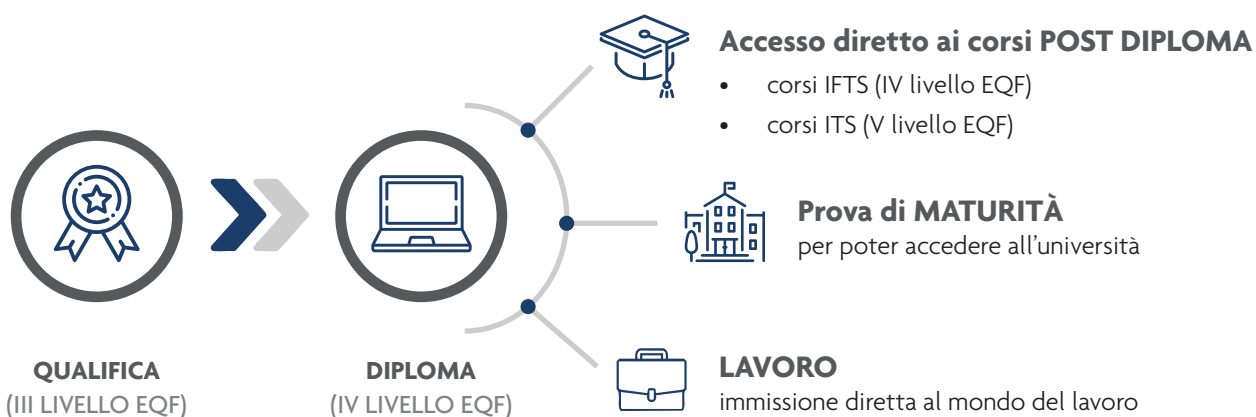
IL MODELLO 4+2

NEI CORSI DI ISTRUZIONE E FORMAZIONE PROFESSIONALE

Per gli studenti della IeFP il percorso di Qualifica e di Diploma la durata del percorso formativo rimarrà invariata, mentre verrà potenziato il percorso scolastico per coniugare maggiormente le materie base con le competenze tecniche di laboratorio e accrescere le abilità trasversali.

Al termine del IV anno dei percorsi sperimentali, chi avrà conseguito il Diploma di Tecnico potrà:

- accedere direttamente alle ITS Academy, conseguendo così il titolo di Diploma di Tecnico Superiore (V livello del Quadro europeo delle qualifiche – EQF)
- sostenere le prove invalsi per poter accedere alla prova di maturità, grazie ad un accordo con un Istituto Scolastico per poi eventualmente accedere a un percorso universitario immettersi direttamente nel mondo del lavoro



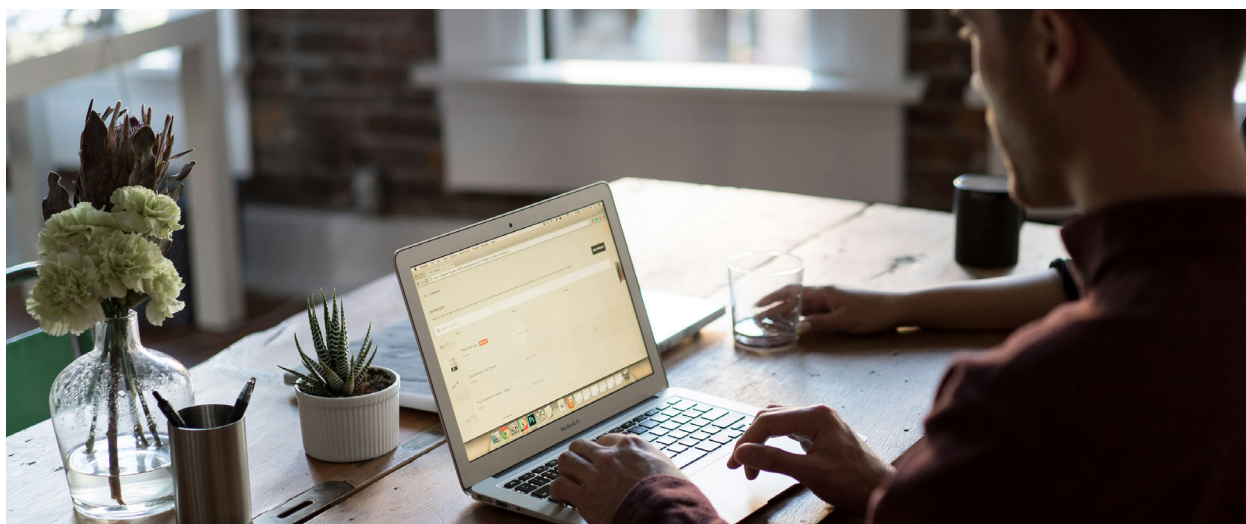
PERCHÈ ABBIAMO SCELTO DI ADERIRE?

Fondazione Clerici è da sempre attenta alle innovazioni nel campo della formazione e dell'istruzione che possano offrire ai propri studenti un vantaggio competitivo in termini culturali e professionali. Il modello "4+2" permette, inoltre, di:

- Integrare percorsi di orientamento e di specializzazione capaci di esaltare le attitudini e le potenzialità di ciascun allievo e attenti alle diverse realtà del mercato del lavoro.
- Offrire una didattica innovativa basata su un approccio interdisciplinare e laboratoriale.

COSA CAMBIA PER GLI STUDENTI E LE FAMIGLIE?

Per gli studenti della leFP il percorso per il conseguimento della Qualifica e del Diploma rimarrà invariato, mentre si apriranno più possibilità dopo il conseguimento del diploma. Siamo pronti ad accompagnare i nostri studenti in questo percorso innovativo e ad offrire loro le migliori opportunità di crescita professionale e culturale.



LA NOSTRA UNICITÀ

METODI E SERVIZI



PERSONALIZZAZIONE

LA DIDATTICA FATTA “SU MISURA” PER TUTTI

Fondazione Luigi Clerici contribuisce a costruire l'equipaggiamento di competenze essenziali per promuovere il futuro che ciascuna persona sogna, in un'ottica di *empowerment* del suo potenziale. La centralità della persona si traduce in una proposta formativa che prevede risposte diversificate in funzione delle singole esigenze (disabilità, bisogni educativi speciali - BES, disturbi dell'apprendimento - DSA o disturbi evolutivi specifici e condizioni di svantaggio socioeconomico, linguistico o culturale), nonché metodologie di insegnamento e ambienti di apprendimento sensibili alle caratteristiche dei ragazzi.



ESPERIENZA

UN LABORATORIO DI COMPETENZE

La proposta formativa di Fondazione Luigi Clerici mira a sviluppare le competenze della persona, a renderla cioè capace di applicare le conoscenze in situazioni reali. L'esperienza è una pratica incoraggiata dall'Alternanza Scuola-Lavoro e dalla strutturazione dell'insegnamento in Unità Formative Pluridisciplinari, dove i ragazzi sono chiamati a mettere in pratica ciò che imparano, producendo prodotti concreti e cogliendo collegamenti tra teoria e realtà. Per rendere più efficace possibile l'esperienza formativa, la Fondazione mette a disposizione una pluralità di contesti di apprendimento (aule, laboratori, aziende), di risorse (tecnologie) e metodologie didattiche (role-playing, cooperative learning, problem solving).



TECNOLOGIE

UN MODO DIVERTENTE DI IMPARARE

Fondazione Luigi Clerici ha avviato un processo di cambiamento della didattica tradizionale, trasformandola in una didattica “anticonvenzionale”. L'introduzione delle nuove tecnologie, guidate da un approccio educativo “centrato sullo studente”, mira al potenziamento dei talenti e delle capacità di ciascun ragazzo. Obiettivo di questa didattica è parlare “al cuore” dei ragazzi, oltre che alla loro testa, attraverso laboratori tecnologici che usano le innovazioni più avanzate come strumento di espressione e narrazione di sé e di crescita personale, in una prospettiva di *empowerment*.



MOBILITÀ INTERNAZIONALE

UN'OPPORTUNITÀ UNICA

Fondazione Luigi Clerici organizza mobilità internazionali che permettono di intraprendere attività di formazione in contesti lavorativi all'estero, nella modalità del tirocinio formativo. L'esperienza di mobilità transnazionale è una straordinaria opportunità per i nostri giovani per: accrescere le proprie competenze professionali, personali e interpersonali; sviluppare la propria autonomia e le proprie capacità di interazione in un contesto diverso da quello di riferimento; venire a contatto con il mondo del lavoro in una realtà nuova e diversa.



ORIENTAMENTO

SCEGLIERE LA VIA DEI TALENTI

Fondazione Luigi Clerici promuove iniziative esclusive nel campo dell'orientamento e dello sviluppo del potenziale, attraverso lo Skills Training Space®, un laboratorio di empowerment delle competenze rivolto a bambini, ragazzi e adulti. Grazie a progetti di coaching costruiti da educatori digitali certificati Skills Training Space®, tutti possono sperimentare, comprendere e sviluppare, la potenza delle proprie skill e operare scelte consapevoli sul piano lavorativo, formativo o personale, finalizzate all'espressione del proprio talento e alla realizzazione di se stessi.



NETWORK CON LE AZIENDE

INSIEME PER COSTRUIRE IL SUCCESSO PROFESSIONALE

La collaborazione con aziende pubbliche e private costituisce un elemento distintivo della proposta formativa di Fondazione Luigi Clerici. La sinergia con il mondo del lavoro è strutturata secondo il modello dell'Alternanza Scuola-Lavoro che prevede momenti di formazione equamente distribuiti tra "aula" e azienda". Questa metodologia favorisce la partecipazione dell'impresa al processo formativo dello studente, dalle fasi di progettazione a quelle di valutazione. L'azienda, insieme alle famiglie e alla Fondazione, diventa autore di un progetto formativo che mira al successo personale e professionale di ogni studente. Esperti del mondo aziendale accompagnano gli studenti alla scoperta di una professione in continuo cambiamento promuovendo incontri, seminari formativi sulle tecniche e metodologie più innovative.



AMBIENTI

AMBIENTI DI APPRENDIMENTO ANTICONVENZIONALI

Fondazione Luigi Clerici offre un contesto di apprendimento esclusivo e stimolante, fatto di spazi e tecnologie costruiti ad hoc per promuovere una didattica innovativa. Grazie alla collaborazione con brand leader del settore, la Fondazione è dotata di laboratori digitali all'avanguardia, dove gli studenti hanno la possibilità di mettere in pratica le proprie conoscenze, sviluppando abilità digitali e trasversali, utili a cavalcare le tendenze innovative che stanno attraversando tutti i settori professionali.



SERVIZIO DI PLACEMENT

UN PONTE VERSO IL FUTURO

I nostri esperti di politiche attive del lavoro supportano gli studenti nella redazione del curriculum vitae, nella simulazione di colloqui di lavoro e nella presentazione dei profili alle aziende. Seguiamo gli studenti fino all'inserimento lavorativo grazie al nostro accreditamento in Regione Lombardia e alla nostra esperienza nel settore. Il nostro impegno viene premiato: a sei mesi dalla maturità il 75% dei nostri studenti lavora.

QUALIFICA TRIENNALE

OFFERTA FORMATIVA



IL PERCORSO

Il triennio fornisce agli studenti gli strumenti teorici e tecnici al fine di consentire allo studente l'acquisizione di conoscenze, abilità e competenze utili ai fini dell'esercizio della propria pratica professionale. Gli alunni acquisiranno, guidati da docenti qualificati e in continuo aggiornamento, le competenze necessarie per poter diventare Operatori Informatici.



DURATA

2970 ore complessive, suddivise in tre annualità di **990 ore** ciascuna. I percorsi prevedono esperienze di alternanza scuola-lavoro, un'esperienza in contesto lavorativo prevalentemente rivolta all'orientamento e al consolidamento degli apprendimenti tecnico-pratici acquisiti in contesto formale.



CERTIFICAZIONE RILASCIATA

Qualifica di istruzione e formazione professionale di Operatore Informatico (III livello EQF), rilasciata da Regione Lombardia e valida su tutto il territorio nazionale ed europeo.





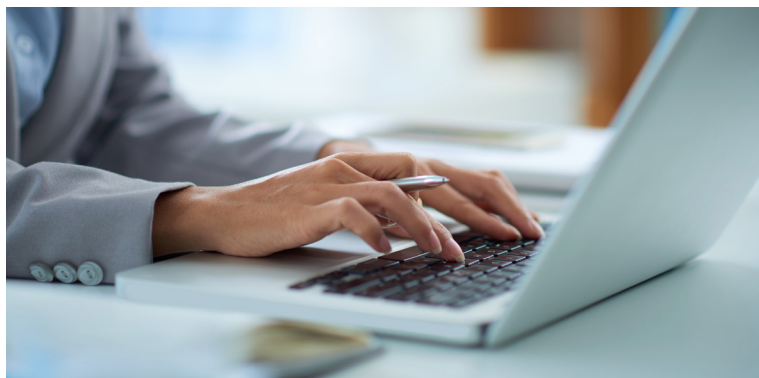
COMPETENZE DI QUALIFICA

COMPETENZE DI QUALIFICA AREA TECNICO PROFESSIONALI:

1. definire e pianificare fasi/successione delle operazioni da compiere sulla base delle istruzioni ricevute e/o della documentazione di appoggio e del sistema di relazioni;
2. approntare strumenti, attrezzature e macchinari necessari alle diverse attività sulla base della tipologia di materiali da impiegare, delle indicazioni/procedure previste, del risultato atteso;
3. installare, configurare e utilizzare supporti informatici hardware e software tipici dell'office automation e della comunicazione digitale sulla base delle specifiche esigenze del cliente;
4. eseguire la manutenzione ordinaria e straordinaria di sistemi, reti, dispositivi e terminali utenti, individuando eventuali anomalie e problemi di funzionamento;
5. effettuare l'elaborazione, manutenzione e trasmissione di dati gestiti da archivi digitali;
6. monitorare il funzionamento di strumenti, attrezzature e macchine, curando le attività di manutenzione ordinaria e straordinaria di sistemi e reti;
7. predisporre e curare gli spazi di lavoro al fine di assicurare il rispetto delle norme igieniche e di contrastare affaticamento e malattie professionali;
8. effettuare l'assemblaggio di personal computer e la configurazione di supporti informatici seguendo le specifiche progettuali;
9. installare i sistemi elettronici nei suoi diversi componenti nel rispetto delle norme di sicurezza sulla base delle specifiche progettuali;
10. effettuare l'installazione di software e la gestione di database e archivi informatici.

COMPETENZE DI QUALIFICA AREA TECNICO PROFESSIONALI RICORSIVE:

1. Definire e pianificare fasi delle operazioni da compiere, nel rispetto della normativa sulla sicurezza, sulla base delle istruzioni ricevute, della documentazione di appoggio (schemi, disegni, procedure, distinte materiali, ecc.) e del sistema di relazioni;
2. Approntare, monitorare e curare la manutenzione ordinaria di strumenti, utensili, attrezzature e macchinari necessari alle diverse fasi di lavorazione/servizio sulla base della tipologia di materiali da impiegare, delle indicazioni/procedure previste, del risultato atteso;
3. Operare in sicurezza e nel rispetto delle norme di igiene e di salvaguardia ambientale, identificando e prevenendo situazioni di rischio per sé, per altri e per l'ambiente.



TECNICO INFORMATICO IV ANNO

OFFERTA FORMATIVA



IL PERCORSO

I percorsi di quarta annualità consentono di sviluppare ulteriormente l'ambito di presidio delle competenze acquisite mediante la Qualifica, permettendo di intervenire con maggiore autonomia nella gestione dell'attività lavorativa.



DURATA

Il Quarto anno si articola su **990 ore** comprensive di formazione in contesto lavorativo, realizzata presso Aziende appositamente selezionate, per un monte ore che va dal 30% al 50% della durata annuale.



CERTIFICAZIONE RILASCIATA

Diploma di Tecnico Informatico (IV livello EQF), rilasciato da Regione Lombardia e valido su tutto il territorio nazionale.





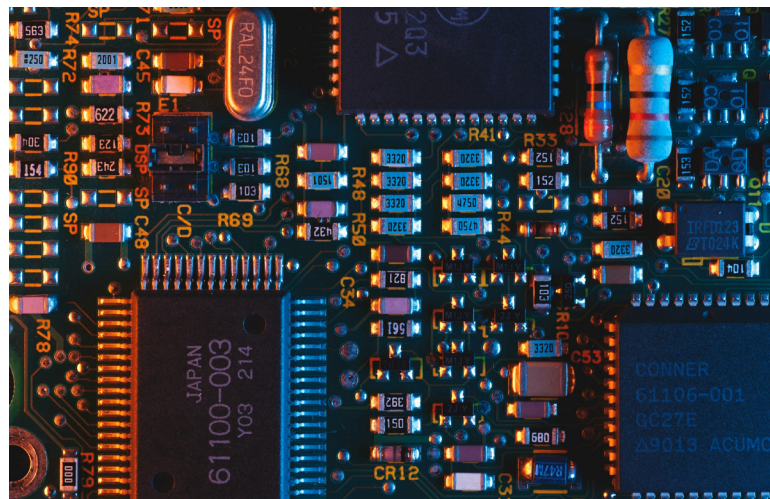
COMPETENZE DI DIPLOMA

COMPETENZE DI DIPLOMA AREA TECNICO PROFESSIONALI:

1. Elaborare prodotti di comunicazione che descrivono prodotti, servizi, componenti o applicazioni conformi con i requisiti relativi alla documentazione, identificando e selezionando lo stile e il media appropriato per il materiale di presentazione.
2. Curare gli interventi necessari pianificati per implementare la soluzione, tra cui l'installazione, l'aggiornamento e la dismissione, registrando tutte le informazioni rilevanti, compreso gli indirizzi delle apparecchiature, i dati di configurazione e di performance.
3. Collaborare a implementare la politica della sicurezza dell'informazione, controllando e attuando interventi a fronte di intrusioni, frodi e buchi ofalle della sicurezza al fine di assicurare che i rischi legati siano analizzati e gestiti per i dati e le informazioni aziendali.
4. Installare hardware, software o componenti di sottosistema in un sistema esistente o proposto, conformandosi ai processi e alle procedure definite, identificando la compatibilità delle specifiche hardware e software e proponendo eventuali azioni di recupero.
5. Realizzare sulla base delle analisi effettuate, delle specifiche rilevate e dei modelli esistenti un nuovo modello per implementare le applicazioni in conformità con la politica e le esigenze dell'utente/cliente.
6. Adattare le soluzioni esistenti, sviluppando e collaudando applicativi di bassa complessità.
7. Costruire, effettuandone la relativa implementazione, le procedure di test sistematico per i sistemi IT o per i requisiti di usabilità del cliente per stabilire la conformità con le specifiche di progettazione.

COMPETENZE DI DIPLOMA AREA TECNICO PROFESSIONALI TRASVERSALI:

1. Operare secondo i criteri di qualità stabiliti dal protocollo aziendale, riconoscendo e interpretando le esigenze del cliente/utente interno/esterno alla struttura/funzione organizzativa.
2. Operare in sicurezza e nel rispetto delle norme di igiene e di salvaguardia ambientale, identificando e prevenendo situazioni di rischio per sé, per altri e per l'ambiente.
3. Intervenire nella gestione dell'esercizio presidiandone la promozione e i flussi informativi a supporto delle attività di carattere contabile, fiscale e commerciale.



3208

LPFG

101

T16.000

RESET



RESET

EN

CENTRO DI FORMAZIONE PROFESSIONALE

FONDAZIONE LUIGI CLERICI | BRUGHERIO

V.le Lombardia, 210
20861 BRUGHERIO (MB)
T. 039 870618

brugherio@clerici.lombardia.it

*Fondazione
Luigi
Clerici*

**SEDE CENTRALE
FONDAZIONE LUIGI CLERICI**

Via Montecuccoli, 44/2, 20147 Milano
T. 02 416757
clerici@clerici.lombardia.it

Per maggiori informazioni visita il sito
www.clerici.lombardia.it